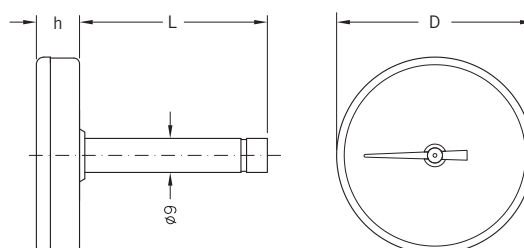
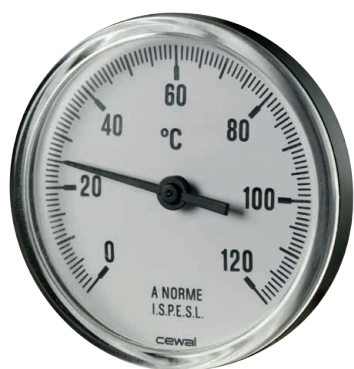


TERMOMETRI A GAMBO CON CASSA IN MATERIALE TERMOPLASTICO
STEM THERMOMETERS WITH THERMOPLASTIC CASING

PST 40 P
PST 50 P
PST 63 P
PST 80 P



• MISURE DI SERIE / SERIAL MEASUREMENTS

| | PST 40 P | | PST 50 P | | PST 63 P | | PST 80 P | |
|------------------------------|-------------------------|--------------------------|-------------------------|--------------------------|-------------------------|--------------------------|-------------------------|--------------------------|
| D | 40 mm | | 52 mm | | 62 mm | | 81 mm | |
| h | 9 mm | | 9,7 mm | | 12,7 mm | | 11,6 mm | |
| L | NOMINALE (mm) | EFFETTIVA (mm) | NOMINALE (mm) | EFFETTIVA (mm) | NOMINALE (mm) | EFFETTIVA (mm) | NOMINALE (mm) | EFFETTIVA (mm) |
| | 35 | 35 | 35 | 35 | 35 | 35 | 35 | 35 |
| | 50 | 49,8 | 50 | 49,8 | 50 | 49,8 | 50 | 49,8 |
| | 100 | 99,8 | 100 | 99,8 | 100 | 99,8 | 100 | 99,8 |
| SCALA SCALE | -30/+50 °C | | -30/+50 °C | | -30/+50 °C | | -30/+50 °C | |
| | 0/60 °C | | 0/60 °C | | 0/60 °C | | 0/60 °C | |
| | 0/80 °C | | 0/80 °C | | 0/80 °C | | 0/80 °C | |
| | 0/120 °C | | 0/120 °C | | 0/120 °C | | 0/120 °C | |

• DESCRIZIONE

TERMOMETRI BIMETALLICI CON CASSA IN MATERIALE TERMOPLASTICO, VETRINO A SBALZO, GAMBO IN OTTONE

• CARATTERISTICHE DISTINTIVE

Versione con cassa in materiale termoplastico, resistente a urti e intemperie, di uso generale per misurare in modo semplice ed affidabile la temperatura nelle più svariate applicazioni e processi. Il fissaggio può essere fatto su qualsiasi sede purché adatta a far percepire al gambo del termometro la temperatura da misurare. Particolarmente adatte allo scopo sono le guaine unitamente alle molle a frizione, oppure, per l'applicazione su canali, la staffa per fissaggio (vedere per dettagli ACCESSORI PER TERMOMETRI BIMETALLICI).

• DESCRIPTION

BIMETALLIC THERMOMETERS WITH THERMOPLASTIC CASING, CANTILEVERED GLASS, BRASS STEM

• DISTINGUISHING FEATURES

Version with thermoplastic casing, resistant to shock and bad weather, used generally for simply and reliably measuring temperatures in various applications and processes. Fixing can be made to any suitable housing provided that the thermometer's stem is able to feel the temperature. Particularly suitable for the purpose are the sheaths together with the friction springs, or, the mounting bracket for the application to channels (for details see ACCESSORIES FOR BIMETALLIC THERMOMETERS).

• **PRINCIPALI SETTORI DI IMPIEGO**

- impianti di riscaldamento
- bollitori e serbatoi di accumulo acqua calda
- collettori per impianti radianti a pavimento
- collettori solari
- maniglie di valvole su impianti termici
- pompe di calore
- impianti tecnico industriali
- apparecchi riscaldanti
- bagni termostatici

• **VARIANTI E PERSONALIZZAZIONI**

Nella tabella MISURE DI SERIE e nelle CARATTERISTICHE COSTRUTTIVE sono riportate le dimensioni e le caratteristiche dei modelli standard di produzione più corrente. Siamo a disposizione dei nostri clienti per esaminare la fattibilità di ogni tipo di personalizzazione e di variante come per esempio **diametro cassa, campo scala, grafica, scale in °F, colori, dimensioni del gambo, sistemi di fissaggio, packaging speciale** e altro.

• **ACCESSORI**

- guaine
- molla di frizione a lanterna
- molla di frizione a clip
- staffa per fissaggio su canali

• **RIFERIMENTI NORMATIVI***

- UNI EN 13190 classe di precisione 2
- conformità alle norme I.S.P.E.S.L./INAIL (quando applicabili)
- grado di protezione IP42 secondo EN 60529

• **LIMITI ALL'IMPIEGO**

- temperatura sul corpo del termometro $-20 \div +70$ °C
- temperatura fluido fino al valore di fondo scala
- pressione massima sul gambo 6 bar
- fluidi non corrosivi per leghe di rame, solventi compatibili con metacrilato e ABS

• **CARATTERISTICHE COSTRUTTIVE**

personalizzabili su specifiche esigenze del cliente

- cassa in ABS antiurto
- vetrino in metacrilato ad alta trasparenza
- quadrante in alluminio preverniciato bianco, grafica nera
- gambo in tubo ottone
- movimento: spirale bimetallica di precisione

* per versioni di serie / for standard versions

• **MAIN FIELDS OF USE**

- heating systems
- boilers and hot water storage tanks
- manifolds for underfloor systems
- solar collectors
- valve handles on heating systems
- heat pumps
- technical industrial plants
- heating appliances
- thermostatic baths

• **VARIATIONS AND CUSTOMISATIONS**

In the SERIAL MEASUREMENTS table and CONSTRUCTION FEATURES, the sizes and features of the current standard production models are shown. We are available to our clients to examine the feasibility of all kinds of customisation and variation such as **case diameter, graduations, graphics, scales in °F, colours, stem sizes, fastening systems, special packaging** and more.

• **ACCESSORIES**

- sheaths
- friction lantern spring
- friction clip spring
- channel fixing bracket

• **REFERENCE STANDARDS***

- UNI EN 13190 precision class 2
- compliance with I.S.P.E.S.L./INAIL (where applicable)
- IP42 degree of protection according to EN 60529

• **LIMITATIONS OF USE**

- temperature on the thermometer's body $-20 \div +70$ °C
- fluid temperature up to full scale
- maximum pressure on the stem 6 bar
- non-corrosive fluids for copper alloys, solvents compatible with methacrylate and ABS

• **CONSTRUCTION FEATURES**

customizable according to specific customer needs

- shockproof ABS casing
- highly transparent methacrylate window
- pre-painted white aluminium dial, black graphics
- brass tube stem
- precision bimetallic coil movement

Un vasto assortimento di termometri bimetallici è disponibile per pronta consegna dal nostro magazzino service. I codici e le caratteristiche dei termometri inclusi in tale assortimento sono consultabili nel CATALOGO LISTINO PRONTA CONSEGNA AMBIENTE SERVICE che può essere richiesto ai nostri uffici commerciali o scaricato direttamente in formato PDF dal sito www.cewal.com

A wide assortment of bimetallic thermometers is available for immediate delivery from our service warehouse. The thermometer codes and features included in this range can be consulted in the CATALOGUE PRICE LIST READY FOR DELIVERY AMBIENTE SERVICE which can be requested from our sales offices or downloaded directly from the website www.cewal.com in PDF format.